

Traduction inofficielle de la notice allemande

MODE D'EMPLOI – À lire attentivement !



**MediGel®**

### **CICATRISATION RAPIDE**

Gel lipophile hydroactif, à base de zinc et de fer pour le traitement des plaies aiguës et chroniques

### **Indication**

MediGel® cicatrisation rapide est un gel lipophile pour le traitement externe des plaies aiguës (p. ex. excoriations, coupures, égratignures et morsures\*, ainsi que les plaies ouvertes et les déchirures) et des brûlures de 1<sup>er</sup> et 2<sup>ème</sup> degré (formation de bulles) ainsi que des coups de soleil. MediGel® cicatrisation rapide peut également être utilisé pour les plaies modérément suintantes nettoyées, les plaies chroniques non infectées (ulcères de décubitus Grade 2) – ici uniquement sous surveillance de personnel médical spécialisé.

\*En cas de plaies par morsure, le traitement initial sera instauré lors d'une consultation médicale en raison du risque élevé d'infection.

### **Propriétés**

MediGel® cicatrisation rapide est un gel lipophile blanc, inodore, aux propriétés hydroactives, qui associe les propriétés hydratantes d'un gel aux propriétés soignantes d'une crème. Il convient à une application tant sur des plaies sèches que sur des plaies modérément suintantes. MediGel® cicatrisation rapide utilise à plusieurs égards les principes de la cicatrisation des plaies humides pour une guérison optimale de la peau lésée. Le pH bas, maintenu par la présence d'ions zinc et d'ions métalliques, active le processus naturel de cicatrisation et stimule la

néosynthèse de tissu. Les huiles naturelles soignantes et la vitamine E favorisent la régénération cutanée. MediGel® cicatrisation rapide est parfaitement toléré et peut donc être utilisé pour toute la famille, également chez les enfants et sur les peaux sensibles.

Grâce aux propriétés physiques de la crème, MediGel® cicatrisation rapide crée les conditions suivantes pour une cicatrisation rapide\* :

- Soulagement rapide de la douleur et refroidissement
- Rétablissement d'un microclimat approprié dans la plaie
- Stimule la cicatrisation
- Réduit l'œdème
- Diminue le risque d'infection
- Diminue la formation de cicatrice

### **Mode d'application**

Lavez-vous les mains avant et après le traitement d'une plaie. La plaie doit être soigneusement nettoyée avant le traitement par MediGel® cicatrisation rapide. Appliquez une couche de MediGel® cicatrisation rapide d'environ 2 mm d'épaisseur sur la peau nettoyée et sur les bords de la plaie (la plaie cicatrise de l'extérieur vers l'intérieur). MediGel® cicatrisation rapide peut être appliqué plusieurs fois par jour au cours des premiers jours qui suivent la blessure.

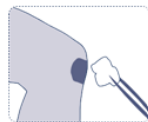
MediGel® cicatrisation rapide peut être appliqué à toutes les phases de la cicatrisation, et ce jusqu'à la cicatrisation complète de la plaie. Veillez à prélever le contenu de manière hygiénique, en évitant que l'ouverture du tube ne rentre en contact avec la plaie. Afin d'assurer une protection supplémentaire de la plaie, il est recommandé d'utiliser MediGel® cicatrisation rapide en association avec un pansement ou un bandage classique.

Plaies chroniques non infectées, modérément suintantes (ulcères de décubitus Grade 2) : utilisation uniquement sous surveillance médicale.

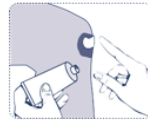
MediGel® cicatrisation rapide ne contient pas de substances irritantes pour la peau et peut être utilisé sur les muqueuses (p. ex. nasale) ou dans la bouche.



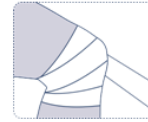
Nettoyer



Sécher



Appliquer



Recouvrir

## Précautions

- MediGel® cicatrisation rapide est uniquement réservé à une application externe et ne doit pas être ingéré.
- Ne pas appliquer en cas d'hypersensibilité connue à l'un des composants. Il ne faut plus appliquer le gel lipophile en cas de survenue d'une réaction allergique (éruption cutanée). Le cas échéant, il faut minutieusement rincer le gel lipophile avec de l'eau et consulter un médecin.
- Ne pas appliquer MediGel® cicatrisation rapide sur les paupières ou dans les yeux. En cas de contact entre MediGel® cicatrisation rapide et les yeux, vous devez rincer les yeux à l'eau courante et consulter un médecin.
- MediGel® cicatrisation rapide ne doit pas être combiné avec des produits contenant de l'argent ou avec des pansements occlusifs.
- En cas de plaies très étendues, fortement suintantes ou infectées, il est préférable de consulter un médecin avant d'utiliser MediGel® cicatrisation rapide car un traitement supplémentaire peut, dans certains cas, être nécessaire.
- Vous devez consulter un médecin si la plaie devient rouge, douloureuse ou œdémateuse, ou si après quelques jours aucun signe de cicatrisation de la plaie n'apparaît.
- Si vous êtes enceinte ou vous allaitez, vous ne devez utiliser MediGel® cicatrisation rapide que sur avis médical.

## Interactions

Le produit ne doit pas être combiné avec d'autres crèmes ou pommades.

## Effets secondaires

Réactions allergiques éventuelles, voir rubrique « Précautions ». Veuillez informer votre pharmacien ou le fabricant si vous constatez la survenue d'effets indésirables.

## Conseils de conservation

- Protégez du gel et de la chaleur ! Conservez le gel lipophile dans un endroit sec et dans son emballage d'origine, pas au-dessous de 5 °C et pas au-dessus de 30 °C.
- Refermez le tube après chaque utilisation. À cet effet, n'utilisez que le bouchon d'origine.
- N'utilisez pas MediGel® cicatrisation rapide après la date de péremption indiquée sur l'emballage.
- Conservation :
  - 3 ans après la fabrication (tube)
  - 2 ans après la fabrication (sachet)
- Délai d'utilisation : 90 jours après la première ouverture (tube)  
À usage unique (sachet)
- N'utilisez pas de tube endommagé. Veillez à ce que la fermeture ne soit pas endommagée.
- MediGel® cicatrisation rapide doit être conservé hors de la portée des enfants !

## Composants

Trace Element Solution (Aqua dest, Zinc, Iron), Octyldodecanol, Hydrogenated Palm Glycerides, PEG-200 Hydrogenated Glyceryl Palmitate, Cetyl Alcohol, Hydroxypropyl Starch Phosphate, Tocopherol, Benzyl Alcohol, Methylchloroisothiazolinone, Polihexanide, Silica

## Présentations

Tubes de 5 g, 10 g, 20 g et 50 g, ainsi que sachets de 2 g. Toutes les présentations peuvent ne pas être commercialisées.

Mise à jour de l'information : mai 2017

## Explication des symboles figurant sur l'emballage

 Respecter le mode d'emploi

 EXP

 Numéro de lot

 Dispositif médical

 Ne pas utiliser de tube endommagé

 Température limite



Fabricant



À usage unique (sachet 2 g)

REV 052017

Fabricant

MEDICE Arzneimittel

Pütter GmbH & Co. KG

Kuhloweg 37

D-58638 Iserlohn

téléphone : +49 (0) 2371 937-0

fax : +49 (0) 2371 937-329

e-mail : [info@medice.de](mailto:info@medice.de)

[www.medice.de](http://www.medice.de)